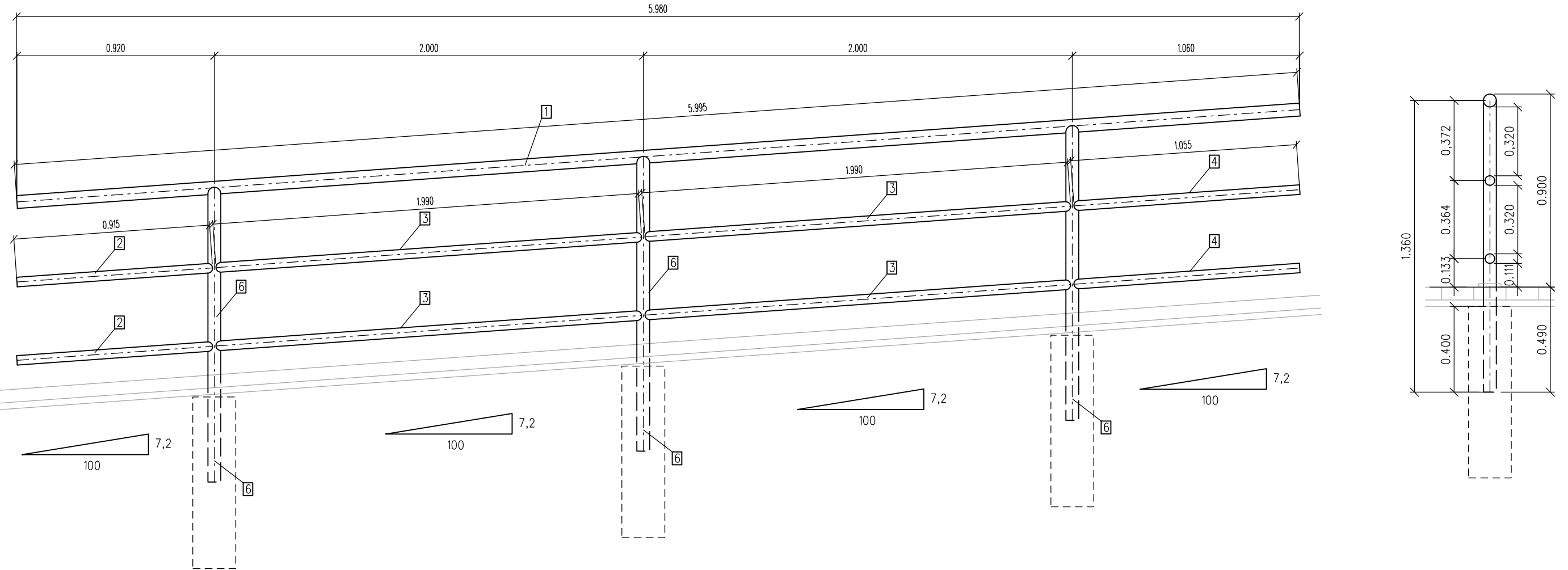


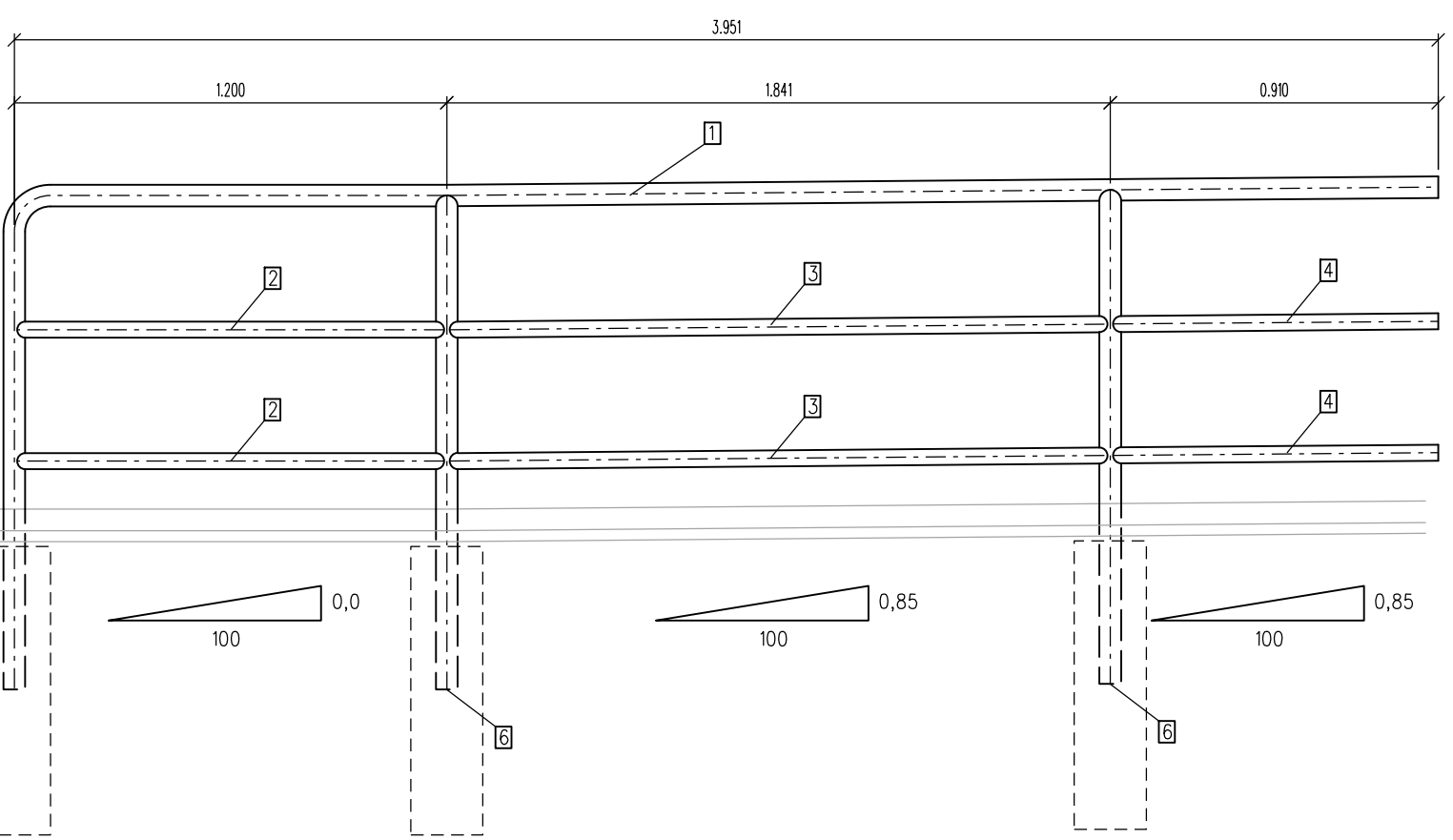
Díl A (16ks)

Díl A - ROZVINUTÝ POHLED

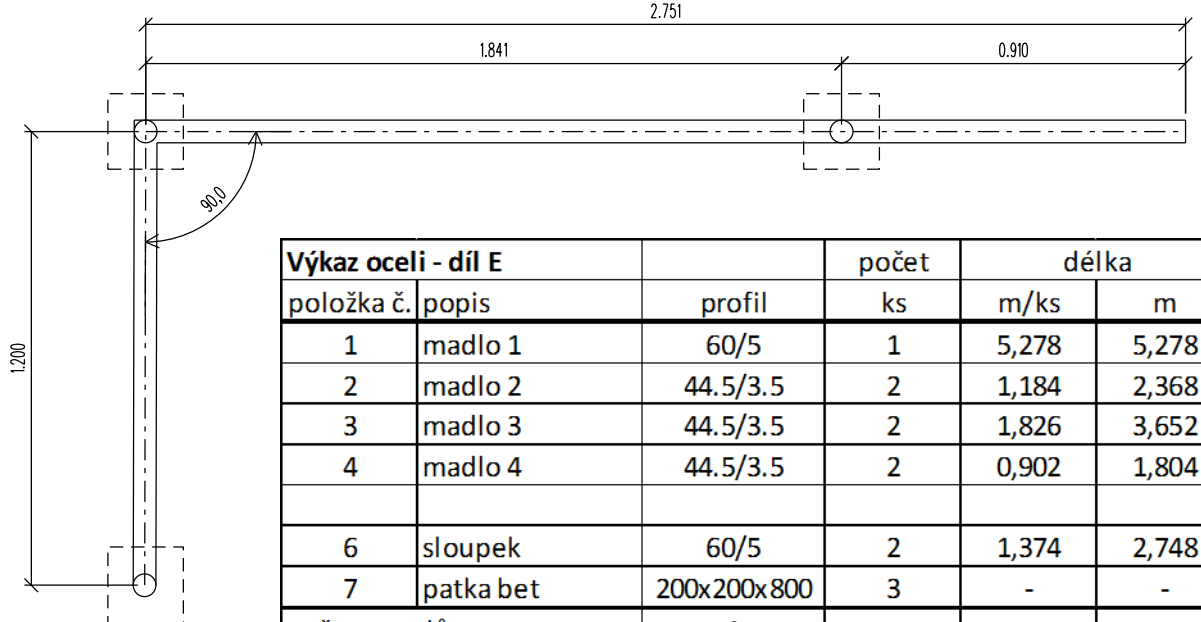


Díl E (1ks)

Díl E - ROZVINUTÝ POHLED

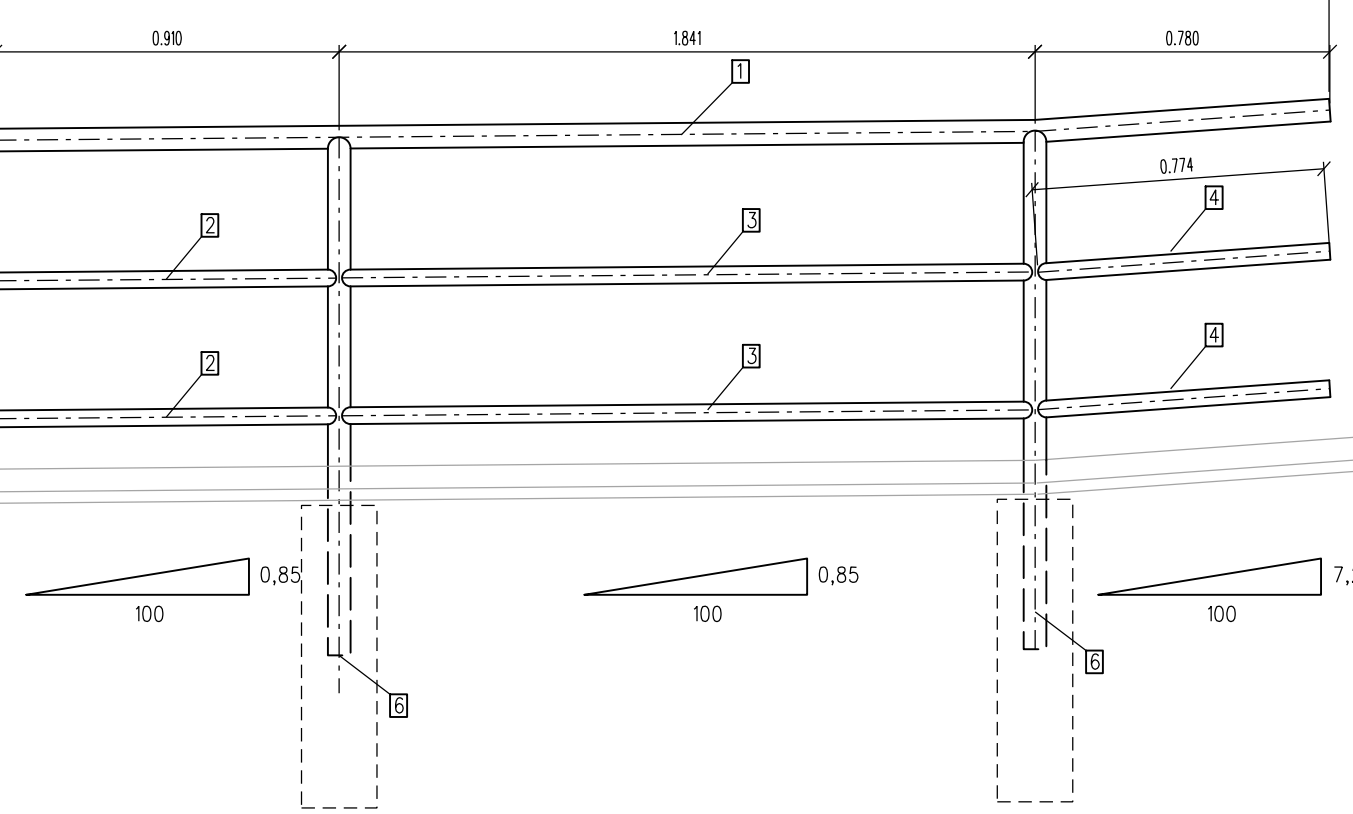


Díl E - PŮDORYS

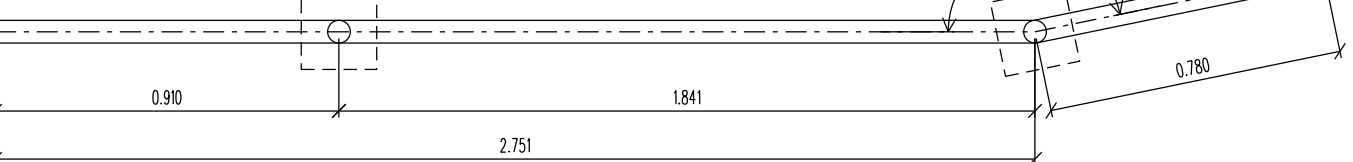


Díl F (1ks)

Díl F - ROZVINUTÝ POHLED

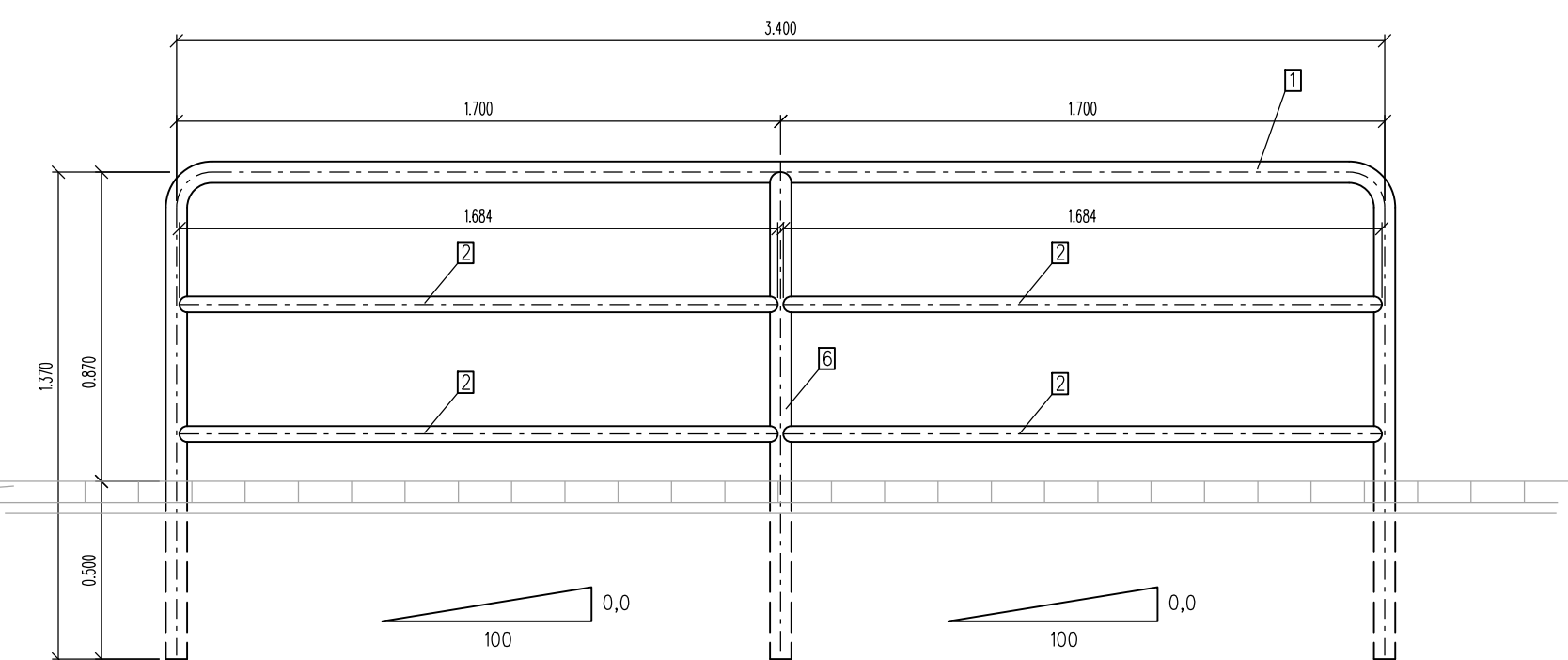


Díl F - PŮDORYS



Díl B (1ks)

Díl B - ROZVINUTÝ POHLED




| Výkaz oceli - díl B | | počet | | délka | | hmotnost | | povrchová úprava | |
|---------------------|--------------|-------------|----|-------|-------|-----------|--------|------------------|-------|
| položka č. | popis | profil | ks | m/ks | m | kg/m | kg | m2/m | m2 |
| 1 | madlo hlavní | 60/5 | 1 | 6,034 | 6,034 | 6,820 | 41,152 | 0,188 | 1,134 |
| 2 | madlo 2 | 44.5/3.5 | 4 | 1,684 | 6,736 | 3,540 | 23,845 | 0,14 | 0,943 |
| 6 | sloupek | 60/5 | 1 | 1,374 | 1,374 | 6,820 | 9,371 | 0,188 | 0,258 |
| 7 | patka bet | 200x200x800 | 3 | - | - | - | - | - | - |
| počet panelů | | 1 | | | | celkem kg | 74,37 | celkem m2 | 2,34 |

| Výkaz oceli - díl E | | počet | | délka | | hmotnost | | povrchová úprava | |
|---------------------|-----------|-------------|----|-------|-------|-----------|--------|------------------|-------|
| položka č. | popis | profil | ks | m/ks | m | kg/m | kg | m2/m | m2 |
| 1 | madlo 1 | 60/5 | 1 | 5,278 | 5,278 | 6,820 | 35,996 | 0,188 | 0,992 |
| 2 | madlo 2 | 44.5/3.5 | 2 | 1,184 | 2,368 | 3,540 | 8,383 | 0,14 | 0,332 |
| 3 | madlo 3 | 44.5/3.5 | 2 | 1,826 | 3,652 | 3,540 | 12,928 | 0,14 | 0,511 |
| 4 | madlo 4 | 44.5/3.5 | 2 | 0,902 | 1,804 | 3,540 | 6,386 | 0,14 | 0,253 |
| 6 | sloupek | 60/5 | 2 | 1,374 | 2,748 | 6,820 | 18,741 | 0,188 | 0,517 |
| 7 | patka bet | 200x200x800 | 3 | - | - | - | - | - | - |
| počet panelů | | 1 | | | | celkem kg | 82,43 | celkem m2 | 2,60 |

| Výkaz oceli - díl F | | počet | | délka | | hmotnost | | povrchová úprava | |
|---------------------|-----------|-------------|----|-------|-------|-----------|--------|------------------|-------|
| položka č. | popis | profil | ks | m/ks | m | kg/m | kg | m2/m | m2 |
| 1 | madlo 1 | 60/5 | 1 | 3,533 | 3,533 | 6,820 | 24,095 | 0,188 | 0,664 |
| 2 | madlo 2 | 44.5/3.5 | 2 | 0,902 | 1,804 | 3,540 | 6,386 | 0,14 | 0,253 |
| 3 | madlo 3 | 44.5/3.5 | 2 | 1,825 | 3,650 | 3,540 | 12,921 | 0,14 | 0,511 |
| 4 | madlo 4 | 44.5/3.5 | 2 | 0,774 | 1,548 | 3,540 | 5,480 | 0,14 | 0,217 |
| 6 | sloupek | 60/5 | 2 | 1,374 | 2,748 | 6,820 | 18,741 | 0,188 | 0,517 |
| 7 | patka bet | 200x200x800 | 2 | - | - | - | - | - | - |
| počet panelů | | 1 | | | | celkem kg | 67,62 | celkem m2 | 2,16 |

| Výkaz oceli - díl A | | počet | | délka | | hmotnost | | povrchová úprava | |
|---------------------|-----------|-------------|----|-------|-------|-----------|--------|------------------|-------|
| položka č. | popis | profil | ks | m/ks | m | kg/m | kg | m2/m | m2 |
| 1 | madlo 1 | 60/5 | 1 | 5,995 | 5,995 | 6,820 | 40,886 | 0,188 | 1,127 |
| 2 | madlo 2 | 44.5/3.5 | 2 | 0,915 | 1,830 | 3,540 | 6,478 | 0,14 | 0,256 |
| 3 | madlo 3 | 44.5/3.5 | 4 | 1,990 | 7,960 | 3,540 | 28,178 | 0,14 | 1,114 |
| 4 | madlo 4 | 44.5/3.5 | 2 | 1,055 | 2,110 | 3,540 | 7,469 | 0,14 | 0,295 |
| 6 | sloupek | 60/5 | 3 | 1,374 | 4,122 | 6,820 | 28,112 | 0,188 | 0,775 |
| 7 | patka bet | 200x200x800 | 3 | - | - | - | - | - | - |
| počet panelů | | 16 | | | | celkem kg | 111,12 | celkem m2 | 3,57 |

| Číslo změny: | Obsah změny: | Datum změny: |
|--------------|--------------|--------------|
| 01 | - | - |
| 02 | - | - |
| 03 | - | - |

Objednatel:

Společnost se zabývá výstavbou a údržbou dopravní infrastruktury

SZDC, s.o.
Dlážděná 1003/7, 110 00 Praha 1
tel.: +420 222 335 777
e-mail: szdc@szdc.cz

Generální projektant:

SUDOP PRAHA a.s.
Olšanská 1a, 130 80 Praha 3
tel.: +420 267 094 111
e-mail: praha@sudop.cz

Hlavní inženýr projektu:
ING. MARTIN RAIBR
Garant profese:
ING. JITKA DOUBKOVÁ

| Středisko: | | | |
|--------------------|----------------------------------|---------------------|------------------|
| Vedoucí střediska: | Odpovědný projektant SO, IO, PS: | Vypracoval: | Kontroloval: |
| ING. JIŘÍ SYROVÝ | ING. JITKA DOUBKOVÁ | ING. JITKA DOUBKOVÁ | ING. MILOŠ KRAJČ |

Název akce:
ELEKTRIZACE TRATI KADAŇ PRUNÉŘOV - KADAŇ

Část:
INŽENÝRSKÉ OBJEKTY
NÁSTUPIŠTĚ
SO 4221 ZAST. KADAŇ SÍDLIŠTĚ, NÁSTUPIŠTĚ

Název přílohy:
VÝKRES ZÁBRADLÍ - DÍLY A, B, E, F

Číslo smlouvy:
16-333.208

Projektový stupeň:
DSP

Datum:
11/2017

Číslo části:
E.1.2.2

Měřítko:
1 : 20

Počet formátů:
6 x A4

Číslo přílohy:
8.1